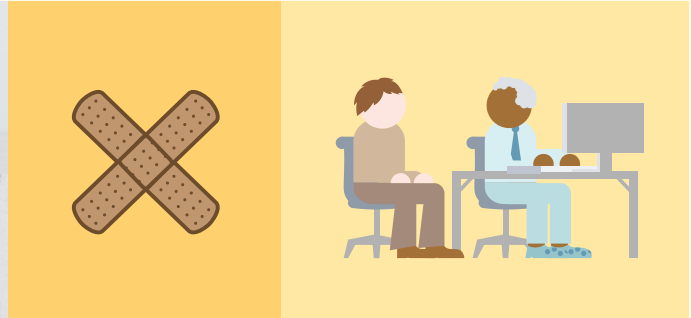


# Sundhedsforsikring

- din genvej til hurtig behandling



## En investering i din sundhed

Tryghed i hverdagen handler ikke kun om at være rask. Hos Gjensidige tror vi på, at det for dig også handler om at vide, at du er sikret hurtig behandling, hvis du bliver syg eller kommer til skade.

En sundhedsforsikring er derfor din genvej til hurtig undersøgelse og behandling, hvis du bliver syg eller kommer til skade.

Herunder kan du læse mere om dine muligheder med en sundhedsforsikring hos Gjensidige via ISP Pension.

## God dækning til dig og dine børn

Sundhedsforsikringen dækker udredning, operation eller behandling af sygdomme og skader hos en speciallæge eller en professionel behandler - og det gælder ikke kun for dig.

Vi dækker også udredning, operation eller behandling af sygdom og skade hos alle dine børn under 24 år. Det kalder vi kollektiv børnedækning. Når dine børn fylder 24 år, kan de med fordel videreføre deres dækning. Senest 10 hverdage efter vi har godkendt din skadeanmeldelse, har du været til din første undersøgelse eller behandling hos en speciallæge i vores landsdækkende behandlernetværk bestående af kvalitetssikrede privathospitaler og privatklinikker.

Du finder mere om vores dækninger i vores forsikringsbetingelser på [gjensidige.dk](https://gjensidige.dk).

## Mange behandlingsmuligheder

En sundhedsforsikring er din hurtige genvej til bl.a.:

Speciallæge	Kiropraktor	Massør
Fysioterapeut	Psykiater	Diætist
Fodterapeut	Ergoterapeut	Psykolog
Zoneterapeut	Akupunktør	Akut krisehjælp
Misbrugsafvænnning		

## Sådan bruger du forsikringen

Får du en sygdom eller en skade, som kræver undersøgelse eller behandling, anmelder du det nemt ved at udfylde

en skadeanmeldelse på vores selvbetjeningsplatform Min side. Min side tilgår du nemt og hurtigt på vores hjemmeside, hvorefter du logger ind med dit NemID.

## Sådan tegner du din sundhedsforsikring

Hvis du ønsker at blive omfattet af en sundhedsforsikring og få gavn af de mange fordele, udfylder du blot tilmeldingsformularen, som du finder på næste side. Når du har udfyldt blanketten, beder vi dig underskrive, indscanne og sende den til os via dette [link](#). Du vælger "Mig som kunde" og angiver "Andet" som årsag til kontakt.

## Husk også at sikre din ægtefælle/samlever

Tegner du en sundhedsforsikring, kan du med fordel tegne en sundhedsforsikring til din ægtefælle/samlever. Det gør du på dette [link](#). Når du har trykket på linket, skal du logge ind med dit NemID. Herefter kan du enkelt og nemt tilmelde din ægtefælle/samlever under "Opret min familie". Det er også her, du kan se prisen på sundhedsforsikringen. Hvis du tilmelder et familiemedlem over 15 år, skal vedkommende underskrive med eget NemID.

For ægtefæller/samlevende og børn gælder det, at undersøgelse og behandling af sygdomme og skader opstået før tilmelding, først er dækket efter 6 måneders forsikring. Ægtefæller/samlevende og børn er dækket af vores private forsikringsbetingelser. Har din familie haft sundhedsforsikring hos et andet selskab, kan den optjente anciennitet overføres og modregnes i karensten. Dog må der ikke være et slip imellem de to forsikringer.

## Har du spørgsmål?

Har du spørgsmål til dine muligheder med en sundhedsforsikring, er du altid velkommen til at kontakte os på tlf. 7010 9009. Du kan også kontakte ISP Pension for nærmere info om dine muligheder.

Produktark for denne forsikring finder du [her](#). For yderligere informationer om forsikringen henviser vi til vores [forsikringsbetingelser](#)

Din pris\*  
**3.067 kr.**

## Tilmeld dig i dag

- Jeg ønsker hermed at tegne en sundhedsforsikring via Gjensidige. Forsikringen tegnes på de vilkår, som er fastsat i Gjensidiges forsikringsbetingelser og kan opsiges skriftligt jf. gældende forsikringsbetingelser.

Gjensidige Forsikring  
CVR-nr. 33 25 92 47  
A. C. Meyers Vænge 9  
DK-2450 København SV

Telefon 70 10 90 09  
info@gjensidige.dk  
gjensidige.dk

Gjensidige Forsikring,  
dansk filial af Gjensidige  
Forsikring ASA, Norge

### Tilmelding

For- og efternavn:	
Cpr. nr.:	Tlf. nr.:
Gade/vej:	
Postnr.:	By:
Medlem hos: ISP Pension	

### Opkrævning

Første opkrævning er gratis. Tilmelder du din sundhedsforsikring til Betalingsservice, undgår du fremtidige opkrævningsgebyrer på 50 kr. pr. opkrævning. Tilmeld dig Betalingsservice [her](#)

### CPR-samtykke

Jeg giver hermed samtykke til, at Gjensidige må behandle mit CPR-nr. til brug for kommunikation via e-Boks og til brug for entydig identifikation af mig. Du kan når som helst tilbagekalde dit samtykke på Min side eller ved at kontakte Gjensidige Forsikring. Se hvordan i vores privatlivspolitik, som du finder på [gjensidige.dk](#), hvor du også kan læse mere om vores behandling af personoplysninger. Hvis samtykke ikke gives, eller det tilbagekaldes, kan Gjensidige blandt andet ikke kommunikere via e-Boks eller foretage udbetaling til din NemKonto.

Ja  Nej

### Mere information

Vi har brug for dit samtykke til "Behandling af mit CPR-nr." for at kunne forsikre netop dig. Svarer du "Ja", er vi sikre på, at du er den rigtige person, vi forsikrer, og som vi kan overføre evt. erstatning til på din NemKonto, sende til e-Boks mv. Dette gælder både lovpligtige og ikke lovpligtige forsikringer.

### Gjensidige

Med Gjensidige mener vi Gjensidige Forsikring, dansk filial af Gjensidige Forsikring ASA Norge herunder Gjensidige-ejede brands som Gouda Rejseforsikring.

### Underskrift ved tilmelding

Dato: \_\_\_\_\_ Din underskrift: \_\_\_\_\_

NB: Tilmelding sker pr. førstkomende 1. i måneden, efter Gjensidige Forsikring har modtaget din udfyldte blanket.